



# BILAN EAU SOUTERRAINES

Département de la Creuse

BRGM Nouvelle-Aquitaine – Site de Poitiers

7 mars 2023

A photograph of a forest with a circular overlay containing text. The forest floor is covered in fallen leaves, and the trees are mostly bare, suggesting a late autumn or winter setting. The text is centered within a dark circular area.

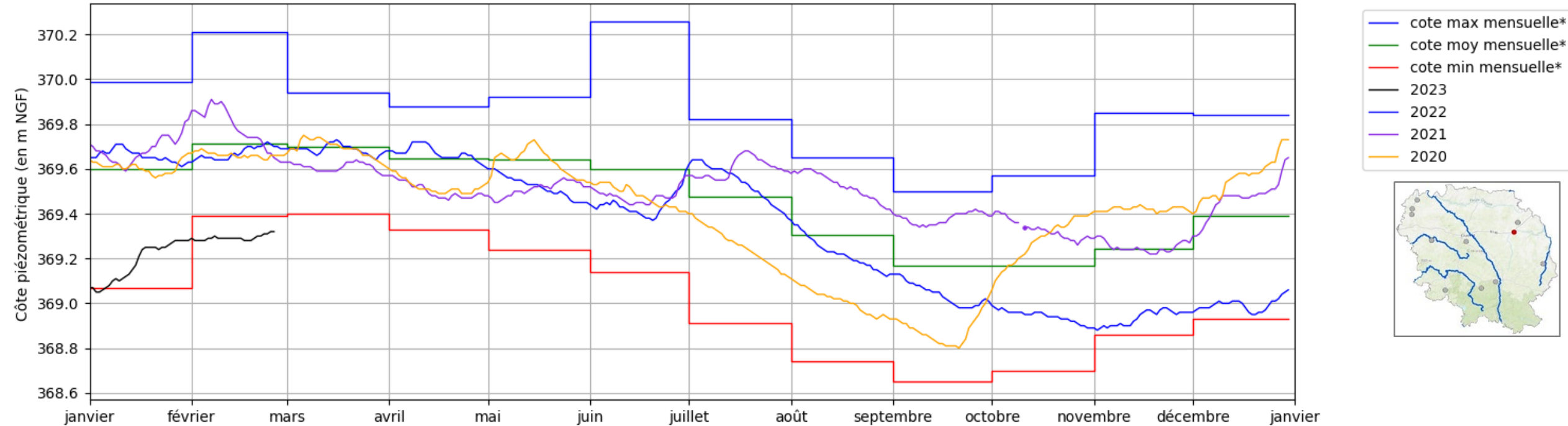
**BILAN AU  
28 FÉVRIER  
2023**

# BASSIN VERSANT DU CHER : BASSIN VERSANT DE LA VOUEÏZE : PIÉZOMÈTRE DE GOUZON (Nappe libre des sables et argiles cénozoïques et quaternaires du bassin tertiaire)

## Gouzon - Les Grandes Pièces - BSS001QYJZ - 06432X0061/P1

Du 23/01/2009 au 26/02/2023 - Uniquement les données validées correctes et en cours de validation  
Données issues du Portail national eaux souterraines du SIE, ADES

\*Cote calculée sans 2023



Le piézomètre de Gouzon a une cote très basse depuis le début de l'année, même s'il est orienté à la hausse.

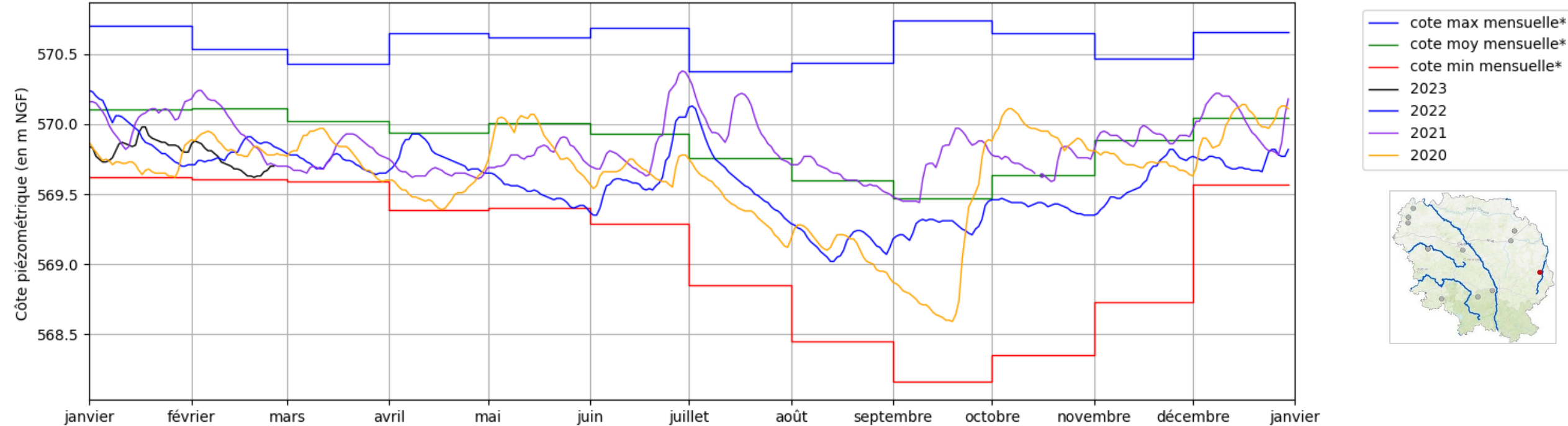
Depuis le début du mois de février, il est inférieur à sa cote minimale de référence du mois de février.

# BASSIN VERSANT DU CHER : BASSIN VERSANT AMONT : PIÉZOMÈTRE D'AUZANCES (Nappe libre des granites)

## Auzances - Route de Coux - BSS001RWBC - 06674X0003/P1

Du 01/01/2007 au 26/02/2023 - Uniquement les données validées correctes et en cours de validation  
Données issues du Portail national eaux souterraines du SIE, ADES

\*Cote calculée sans 2023



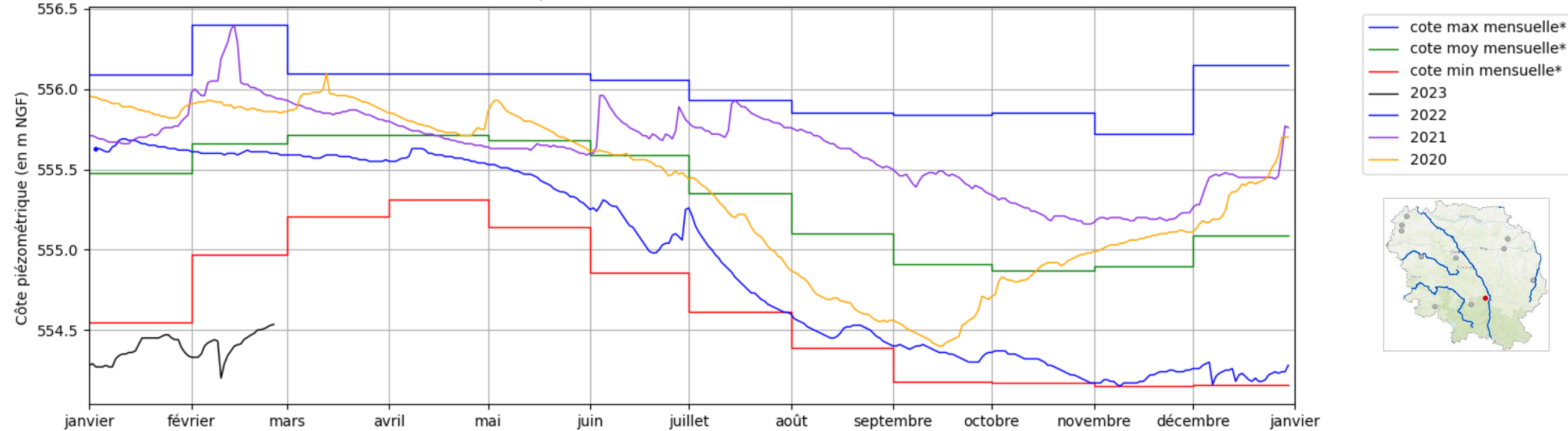
À l'amont du bassin du Cher, le piézomètre d'Auzances présente une situation en baisse après l'arrêt des pluies au mois de janvier. Avec les pluies de la semaine dernière le niveau a très légèrement remonté.

# BASSIN VERSANT DE LA CREUSE: BASSIN VERSANT DE LA BEAUZE : PIÉZOMÈTRE D'AUBUSSON (Nappe semi-captives des migmatites)

## Aubusson - La Vilatte - BSS001RWAA - 06668X0007/F3

Du 18/12/2003 au 26/02/2023 - Uniquement les données validées correctes et en cours de validation  
Données issues du Portail national eaux souterraines du SIE, ADES

\*Cote calculée sans 2023



Le niveau du piézomètre d'Aubusson est très inférieur à ses niveaux minima depuis le début de l'année.

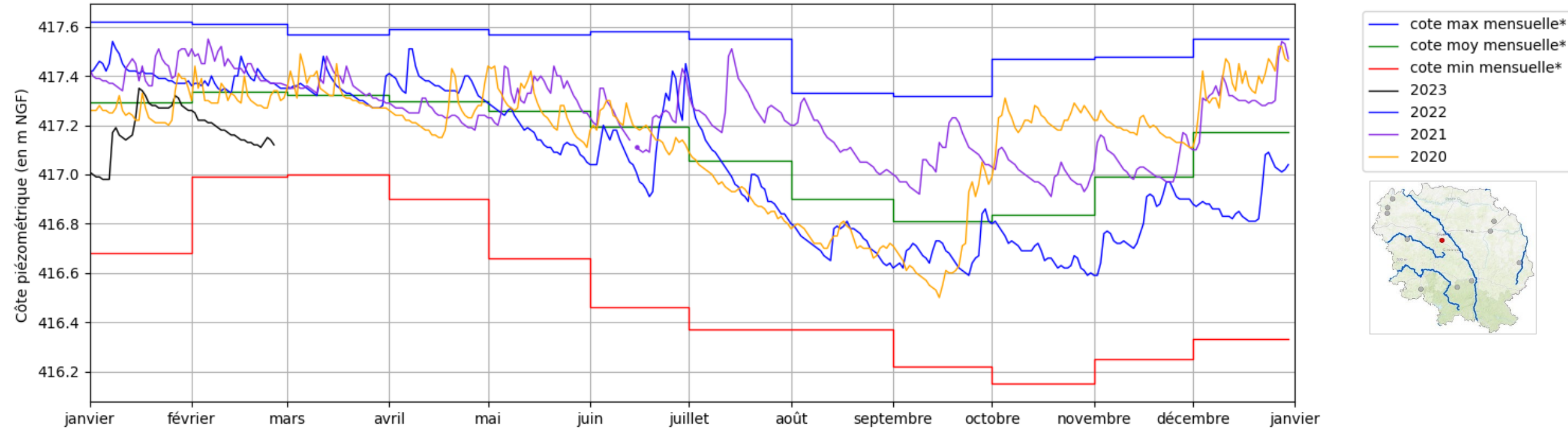
**Information importante :** Le propriétaire du terrain sur lequel se trouve le piézomètre a mis en service depuis le 03/11/2022 un forage très proche du piézomètre qui influence le niveau statique du piézomètre.

# BASSIN VERSANT DE LA CREUSE: CHERPONT : PIÉZOMÈTRE DE SAINTE-FEYRE (Nappe libre des granites)

## Sainte-Feyre - Villedard - BSS001QYAU - 06426X0015/P1

Du 01/01/2008 au 26/02/2023 - Uniquement les données validées correctes et en cours de validation  
Données issues du Portail national eaux souterraines du SIE, ADES

\*Cote calculée sans 2023



Le piézomètre de Ste-Feyre a bénéficié d'une petite recharge au mois de janvier 2023.

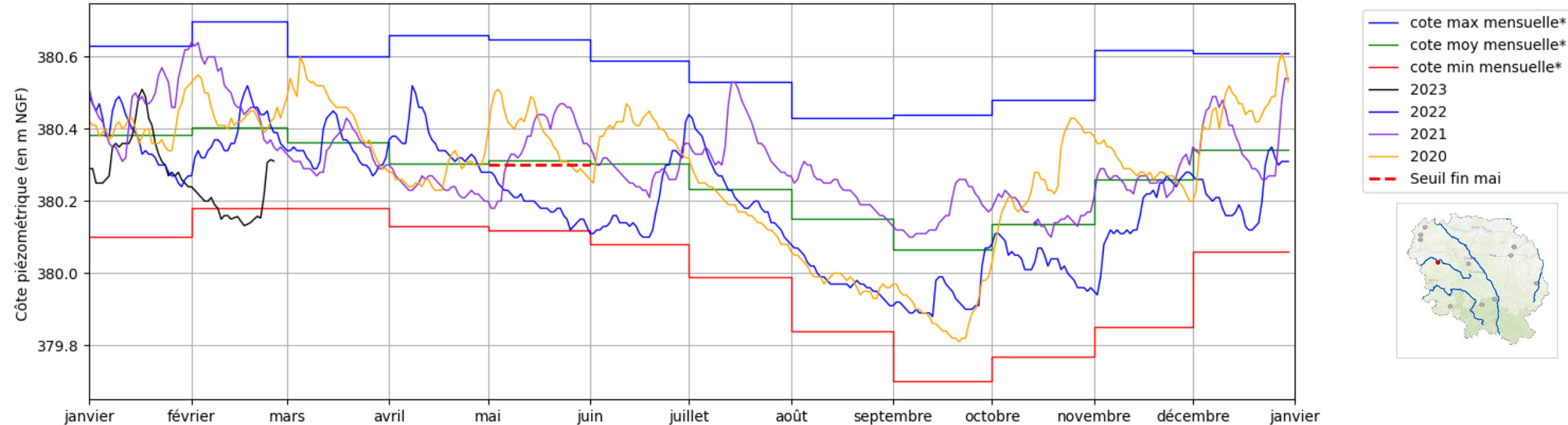
Depuis le début du mois de février, le niveau piézométrique baissait, les pluies de la semaine dernière ont permis une petite et temporaire remontée.

# BASSIN VERSANT DE LA GARTEMPE : PIÉZOMÈTRE DE LE GRAND-BOURG 1 (Nappe libre des altérites)

## Le Grand-Bourg 1 - Les Pêcheries - BSS001QXCF - 06417X0014/P1

Du 27/04/2005 au 26/02/2023 - Uniquement les données validées correctes et en cours de validation  
Données issues du Portail national eaux souterraines du SIE, ADES

\*Cote calculée sans 2023



Sur le mois de janvier 2023, le niveau piézométrique avait bien monté pour être supérieur à son niveau moyen. Mais dès l'arrêt des pluies le niveau est reparti à la baisse.

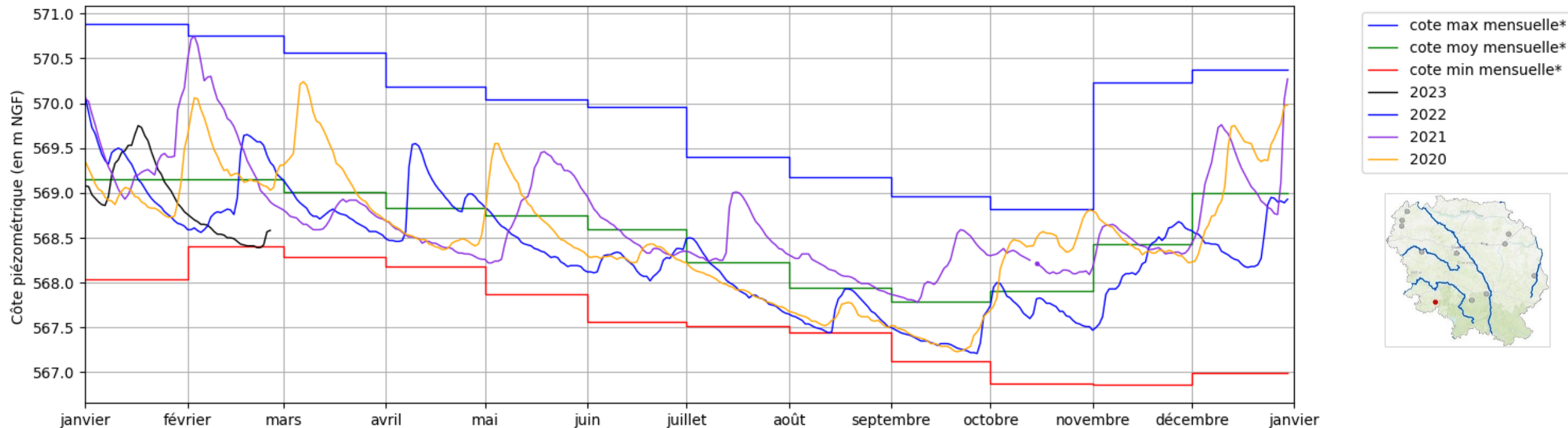
Sur le mois de février, le niveau piézométrique est devenu inférieur à son niveau mensuel de référence. Les pluies tombées la semaine dernière ont permis une brusque remontée du niveau piézométrique, néanmoins il reste inférieur au niveau moyen.

# BASSIN VERSANT DE LA VIENNE : BASSIN VERSANT DE LA LUZÈGE : PIÉZOMÈTRE DE ST-JUNIEN-LA-BRÉGÈRE (Nappe semi-captive des leucogranites)

## Saint-Junien-la-Brégère - Puy de Font Froide - BSS001SRWR - 06894X0018/P1

Du 01/01/2007 au 26/02/2023 - Uniquement les données validées correctes et en cours de validation  
Données issues du Portail national eaux souterraines du SIE, ADES

\*Cote calculée sans 2023



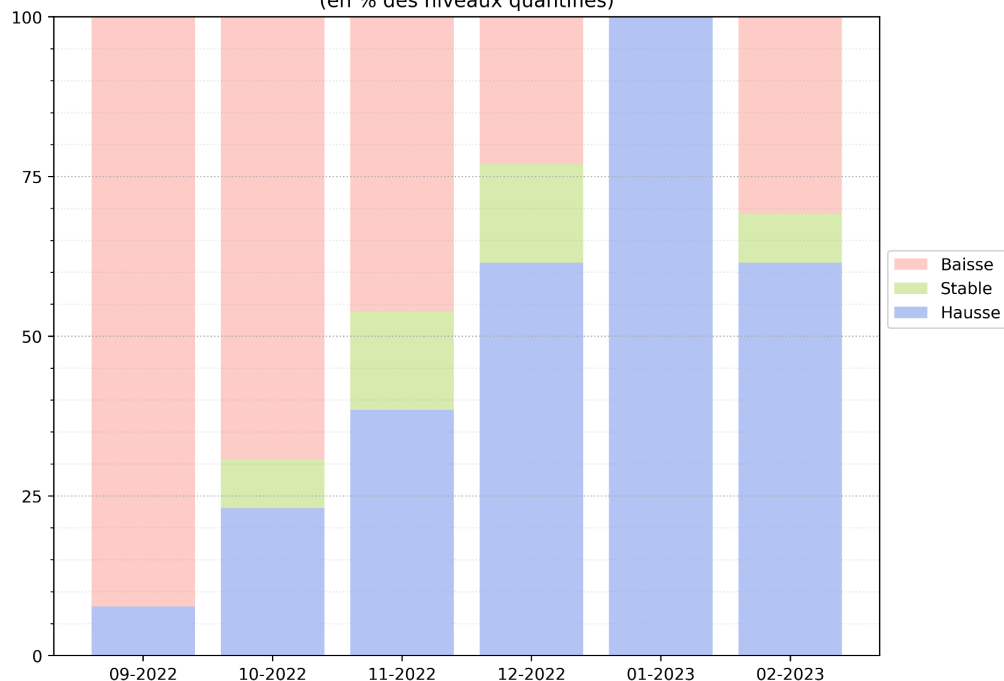
Sur le mois de janvier 2023, le niveau piézométrique avait monté pour être supérieur à son niveau moyen. Mais dès l'arrêt des pluies le niveau est reparti à la baisse.

Sur le mois de février 2023, le niveau piézométrique a atteint son minima mensuel de référence.



# COMPARAISON DE L'ÉVOLUTION DES NIVEAUX AU 28/02/2023 :

Tendance mensuelle de l'évolution du niveau piézométrique - comparaison mensuelle  
(en % des niveaux quantifiés)



**Tendance mensuelle de l'évolution du niveau piézométrique** = comparaison des niveaux au mois précédent (en % des niveaux quantifiés)

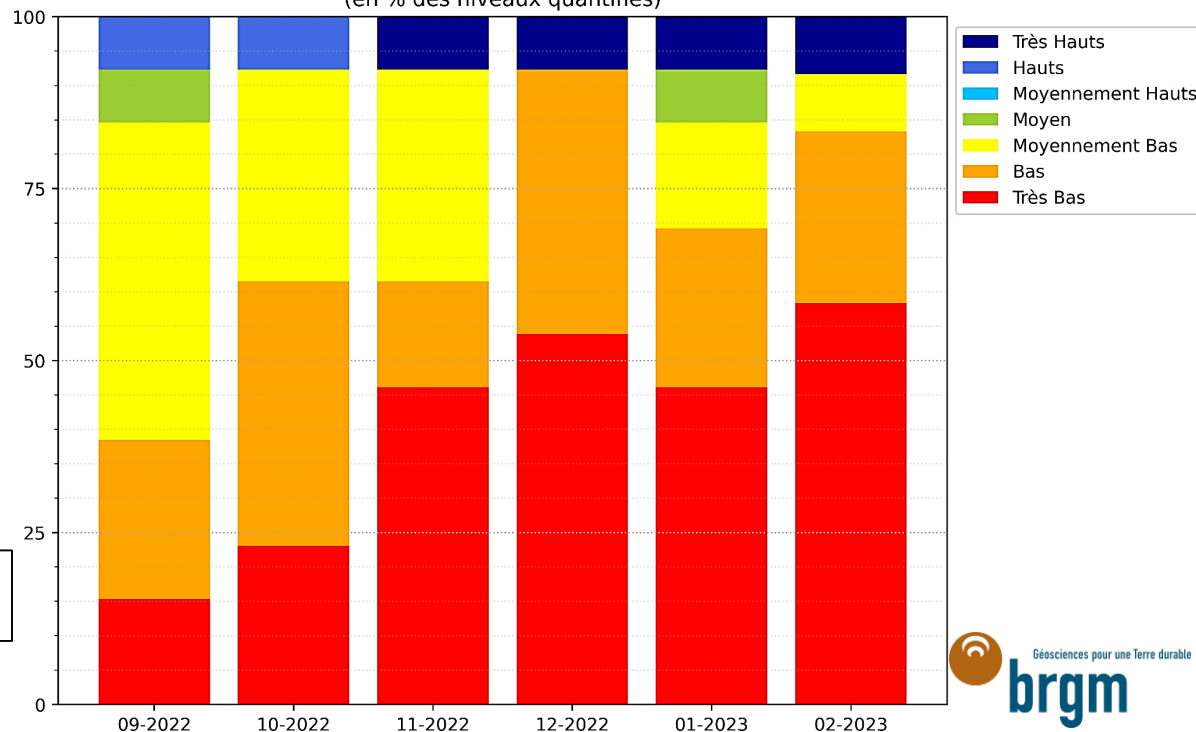
Après 2 mois consécutifs (décembre et janvier) où avec les pluies, la majorité des points étaient orientés à la hausse, l'absence de pluie fin janvier et début février a conduit 30% des points à la baisse.

À fin février 2023, environ 60% des points sont toujours orientés à la hausse.

Après la fin du mois de janvier où les pluies avaient apporté une petite amélioration ; l'absence de pluie du début du mois de février a conduit à une dégradation de la situation : à l'exception du piézomètre inertiel de Grand Bourg 2, tous les piézomètres ont un remplissage déficitaire et près de 60% des piézomètres présentent un niveau de remplissage très bas.

**Evolution quantitative mensuelle du niveau des piézomètres** = comparaison des niveaux du mois aux statistiques mensuelles de l'ensemble des mois antérieurs

Evolution quantitative du niveau de remplissage des piézomètres - comparaison mensuelle  
(en % des niveaux quantifiés)



# ÉTAT DES EAUX SOUTERRAINES

BILAN AU 28 FÉVRIER 2023



L'ensemble du département de la Creuse présente au 28 février 2023 une situation des ressources basses à très basses ce qui n'est pas une situation habituelle pour un mois de février (période de recharge des eaux souterraines).

Le piézomètre de Grand-Bourg 2, dans l'aquifère fissuré profond avec de faible ressource et très inertielle, n'est pas représentatif de l'état actuel des ressources.

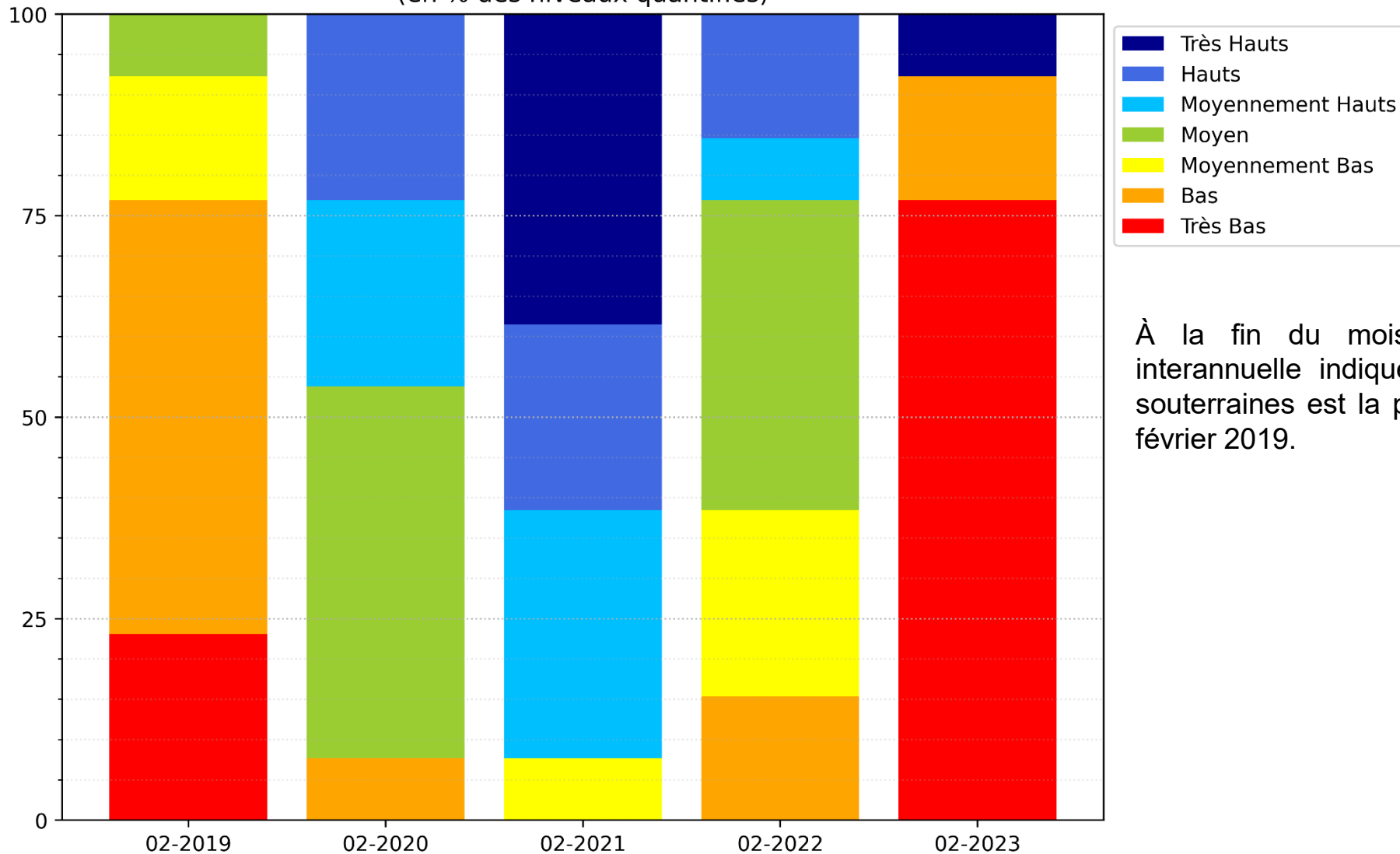
Le mois de mars est un mois de recharge pour les eaux souterraines et les aquifères de socle sont réactifs.

La pluviométrie du prochain mois sera déterminante pour les ressources souterraines et par conséquent pour les eaux superficielles pour le printemps et le début de l'été.

Pour l'alimentation en eau potable à partir uniquement des eaux souterraines (en l'absence d'interconnexion), la situation pourrait être potentiellement déjà délicate puisqu'il n'y a eu que peu de recharge depuis l'été dernier.

## COMPARAISON AVEC LES ANNÉES 2019 – 2020 – 2021 – 2022 :

Evolution quantitative du niveau de remplissage des piézomètres - comparaison interannuelle  
(en % des niveaux quantifiés)



À la fin du mois de février 2023, la comparaison interannuelle indique que le remplissage des ressources souterraines est la plus déficitaire, y compris par rapport à février 2019.

Evolution quantitative mensuelle du niveau des piézomètres = comparaison des niveaux du mois aux statistiques mensuelles de l'ensemble des mois antérieurs

MERCI DE  
VOTRE  
ATTENTION



Géosciences pour une Terre durable

**brgm**